



## AKTIONSIDEEN ZUR AUSSTELLUNG

Die folgenden Aktionsideen ergänzen die Ausstellung 'Blätter-Bäume-Bibel'.

Alle Ideen können mit unterschiedlich viel Materialaufwand umgesetzt werden. Sie zielen darauf ab, die Ausstellung noch interaktiver und mit allen Sinnen erlebbar zu machen.

Vielleicht haben Sie Lust, ein oder zwei Aktionen aus dieser Sammlung umzusetzen?

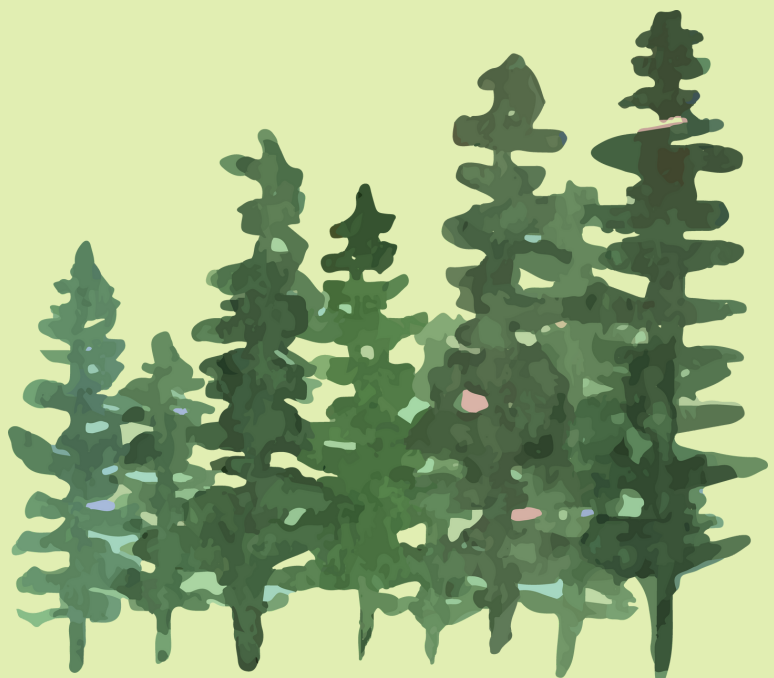
Vielleicht bietet sich eine Aktion in Ihrer Gemeinde ganz besonders an?

Vielleicht haben Sie noch ganz andere Ideen, wie sich das Thema der Ausstellung ergänzend erlebbar machen lässt?

Viel Freude bei der Umsetzung dieser oder anderer Ideen wünscht das oikos-Team.

### Aktionsübersicht

1. Baumduft
2. Baumgefühl
3. Baummusik
4. Baum-Oase
5. Baumgebete
6. Baumkunst
7. Bäume weltweit
8. Bäume und Konsum
9. Baumbastelei
10. Bäume in der Bibel





## AKTIONSIDEEN ZUR AUSSTELLUNG

# 1. Baumduft

Mit einer Baumduftstation können Sie die Düfte der Bäume und des Waldes in die Ausstellung integrieren.

### So geht's:

Nehmen Sie leere Marmeladengläser und befüllen Sie diese mit charakteristisch duftenden Wald- und Baumelementen.

Es eignen sich beispielweise: Fichten-, Kiefern- oder Douglasiennadeln, Laub, Lindenblüten, Harz, Zirbe, Erde, Moos.

Laden Sie die Ausstellungsbesucher\*innen ein, die Düfte auf sich wirken zu lassen.

### Variante: Duft erraten

Lassen Sie die Ausstellungsbesucher\*innen mit verbundenen Augen riechen und raten, was sich in dem jeweiligen Glas befindet. Es können auch blickdichte Gläser oder Dosen verwendet werden.





## AKTIONSIDEEN ZUR AUSSTELLUNG

## 2. Baumgefühl

Mit einer Baum-Tast-Station können Sie den Wald fühlbar machen.

### So geht's:

Nehmen Sie leere Schuhkartons und schneiden Sie auf einer Seite ein Loch, durch das man bequem mit der Hand hinein langen kann. Verschließen Sie das Loch blickdicht mit einem Tuch oder Zeitungspapier. Befüllen Sie die Kartons mit Tastobjekten aus dem Wald.

Es eignen sich beispielweise: Eicheln, Fichten- oder Kiefernadeln, Kastanien, Fichten- oder Kiefernzapfen, Vogelbeeren (als Dolde), Rinde, Blätter, Zweigstückchen, Moos, Federn, Ahornsamen, Moos, Baumpilz.

Laden Sie die Ausstellungsbesucher\*innen ein, den Wald zu ertasten und zu erraten, welches Waldobjekt sie erfühlt haben.





## AKTIONSIDEEEN ZUR AUSSTELLUNG

### 3. Baummusik

Mithilfe von Waldgeräuschen können Sie die Ausstellung lebendiger gestalten.

**So geht's:**

Mit einer Box können Sie über Ihr Handy einfach Waldgeräusche abspielen. Bei Spotify ist beispielsweise über die Suchfunktion unter dem Stichwort "Waldgeräusche" eine gleichnamige Playlist zu finden, die sich gut eignet. Auch bei YouTube finden sich zahlreiche 'Waldgeräuschvideos'. Wenn Sie diese laufen lassen, schafft das eine tolle Atmosphäre.





## AKTIONSIDEEN ZUR AUSSTELLUNG

### 4. Baum-Oase

Die Stationen 1, 2, 3 lassen sich gut in einer Baum-Oase zusammenfassen. Gestalten Sie eine Station, die dazu einlädt, zu verweilen und mit allen Sinnen den Wald zu erleben.

#### So geht's:

Gestalten Sie mit Waldelementen, z. B. Zweigen, Blättern, einen 'waldigen' Ort. Mit einem Aroma-Diffuser oder einer Duftlampe lässt sich gut Waldgeruch erzeugen, z. B. mit Zirbenduftöl. Bequeme Sitzelemente laden zum Verweilen ein. Wenn Sie die Stationen 1, 2, 3 integrieren, wird die Baumoase ein Ort, wo man Bäume riechen, fühlen und hören kann.





## AKTIONSIDEEEN ZUR AUSSTELLUNG

## 5. Baumgebete

In einen Rahmen aus Ästen lassen sich Gebetsanliegen einweben.

**So geht's:**

1. Binden Sie vier Äste in einem Rechteck zusammen, sodass ein Rahmen entsteht.
2. Spannen Sie ein Band von Seite zu Seite, sodass ein Fadennetz im Rahmen entsteht.
3. Legen Sie Zettel, ggf. in Baumblattform, und Stifte aus.
4. Gebete können notiert und in den Rahmen gehängt werden.

**Variante:**

Gebets-Zettel an einem Ast aufhängen.





## AKTIONSIDEEN ZUR AUSSTELLUNG

# 6. Baumkunst

Mit Waldfundstücken lässt sich ganz einfach ein künstlerisches Baum-Mandala legen. Dabei lassen sich Entspannung, Kreativität und intensive Beschäftigung mit dem Material erleben.

### So geht's:

Am besten eignen sich für ein Mandala Zapfen, Eicheln, Blätter, Äste, kleine Zweige, Steine usw. Sammeln Sie vorab einiges davon zusammen und stellen Sie es in einem Korb an die Station. Legen Sie ein einfarbiges Tuch aus, auf dem Ausstellungsbesucher\*innen ihr Mandala legen können.

Für das Zentrum des Mandalas eignen sich etwas größere Materien, wie Steine. Am besten beginnt man in der Mitte und legt mit den gesammelten Fundstücken ein Muster darum.





## AKTIONSIDEEN ZUR AUSSTELLUNG

# 7. Bäume weltweit

Gestalten Sie eine Station zu dem Thema Wald in Verbindung mit Ihrer internationalen Kirchenpartnerschaft.

Wenn Ihre Gemeinde eine internationale Kirchenpartnerschaft hat, bietet es sich an zu überlegen, wie das Thema Wald aufgegriffen werden kann.

Kontaktieren Sie die Kirchenpartnerschaftsengagierten und überlegen Sie gemeinsam, wie in der Partnerschaft zum Thema Wald gearbeitet werden kann - denn Bäume wachsen überall und Waldschutz ist ein globales Thema.

Vielleicht hat die Partnerschaftsgruppe Lust, eine Pinnwand zu Bäumen in Deutschland und Bäumen in der Partnerkirche zu gestalten oder über ein Baum- und Waldschutzprojekt in der Partnerkirche zu berichten?







## AKTIONSIDEEN ZUR AUSSTELLUNG

## 8. Bäume und Konsum

Palmöl ist das am meisten verwendete Pflanzenöl weltweit. Es wird aus den Früchten der Ölpalme gewonnen. Ölpalmen wachsen in tropischem Klima. Oft werden Regenwälder (illegal) abgeholzt, um Palmölplantagen zu pflanzen. Heute steckt Palmöl in vielen unserer Supermarktprodukte, z. B. in Lebensmitteln wie Margarine, Fertigprodukten, Pizza und Keksen, in Kosmetikartikeln, Waschmitteln und Kerzen.



Präsentieren Sie auf einem Tisch Produkte, in denen Palmöl enthalten ist. Informieren Sie die Ausstellungsbesucher\*innen über die problematische Abholzung des Regenwaldes für Palmölgewinnung. Auf einem zweiten Tisch können Sie Alternativen aufzeigen, indem Sie ähnliche Produkte zeigen, die palmölfrei sind. Informationen zur Palmölproblematik finden Sie z. B. hier: [www.abenteuer-regenwald.de](http://www.abenteuer-regenwald.de)





## AKTIONSIDEEN ZUR AUSSTELLUNG

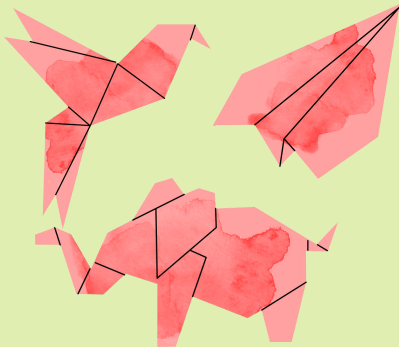
## 9. Baumbastelei

Gestalten Sie eine Bastelecke, in der Ausstellungsbesucher\*innen sich ein kleines Andenken basteln können.

### Bastelideen:

#### Pflanzaktion:

Baumsamen einpflanzen, z. B. Kastanie, Bucheckern, Ahorn, Haselnuss, Walnuss, Eicheln.



#### Papier-Upcycling:

Aus altem Papier etwas neues falten.

#### Holzarbeit:

Holzscheiben aus Ästen sägen, mit Schleifpapier glattschleifen.





## AKTIONSIDEEN ZUR AUSSTELLUNG

# 10. Bäume in der Bibel

Gestalten Sie eine Blätter-Bäume-Bibel!

### So geht's:

Suchen Sie in einer Konkordanz Wörter rund um das Thema Blätter und Bäume, z. B. Zeder, Wald, markieren Sie diese und legen Sie diese aus.

Legen Sie eine Bibel aus, in der gemalt werden darf.

Laden Sie die Ausstellungsbesucher\*innen ein, die angegebenen Bibeltextstellen zu suchen und zu markieren und durch die bereits markierten Stellen zu stöbern.

Vielleicht entdeckt man neue Stellen, die man noch nicht bewusst wahrgenommen hat?

Vielleicht entdeckt man Bäume und Blätter in Textpassagen, wo man sie nicht vermutet hätte?

Am Ende entsteht eine 'Blätter-Bäume-Bibel', in der alle Stellen, die damit zu tun haben, gekennzeichnet sind.





## AKTIONSIDEEN ZUR AUSSTELLUNG

# Weitere Anregungen

Wir hoffen, Sie konnten Inspiration zur interaktiven Gestaltung der Ausstellung Blätter - Bäume - Bibel finden!

Wenn Sie an einer Weiterarbeit am Thema interessiert sind, finden Sie weitere Anregungen auf der Website:

[www.oikos-institut.de](http://www.oikos-institut.de)  
unter "*Blätter-Bäume-Bibel*"

Hier finden Sie weitere Projektinformationen und **Material**, z. B.: für Kinder, Konfis, den Religionsunterricht, Gemeindegruppen, für Gottesdienste und Andachten u. v. m.

